

Gewa Digitalpiano vom Musikhaus Egger fin Klangerlebnis der Extraklasse

Unser Motiv:

Preise
02/2017

„Die europäische Klangkultur“



GEWA DIGITALPIANO

Ein Digitalpiano braucht gute Qualität um einen schönen Piano-Klang zu erzielen

Ganz dem Gedanken der europäischen Klangkultur folgend, sind GEWA Digitalpianos eine Symbiose aus solider Fertigungskunst im Sinne des traditionellen Manufaktur-Handwerks nach bewährten Vorbildern und neuesten technischen Komponenten innovativer europäischer Ingenieurskunst. Das Team aus internationalen Virtuosen und in der Handwerks- und Klangkunst manifestierten Fachkräften aus Europa ist von einem Ziel getrieben: Die perfekte Vereinigung von traditionellem Design und neuesten Digital-Klangwelten in einem Instrument.

Die logische und konsequente Fortführung dieser Entwicklung spiegelt sich in der neu geschaffenen Produktion im Stammsitz ADORF. GEWA Pianos werden ab sofort in Deutschland gefertigt und tragen somit das "MADE IN GERMANY – Label".

Es wurde jedoch nicht nur die Produktion in die heimischen Gefilde verlegt, sondern auch nachhaltig die Technik sowie die Komponenten verbessert.

Das Herzstück, die Elektronik, wird in einer der modernsten SMD-Fertigungen streng nach ISO9001:2008 im Vogtland, nur einen Steinwurf entfernt vom GEWA-Stammsitz Adorf, hergestellt. Die dazu notwendige Firm- & Software wurde ebenfalls überarbeitet und auf eine maximale Prozessorauslastung programmiert. Das Klangerlebnis ist beeindruckend.

Mit der neuen HFD (Human Flex Dynamic) bieten nun alle GEWA-Digital-Pianos "Made in Germany" einen maximalen Freiraum bei der musikalischen Performance.

Von den leisesten Passagen eines klassischen Klavierstückes, bis hin zum maximalen Forte Fortissimo unterstützt zudem die original FATAR Graded-Hammer-Tastatur alle Nuancen.

www.musikhaus-egger.at Tel. und Fax: +43 3622/52902 ✉ musikhaus-egger@aon.at

Lieferzeit auf Anfrage. Preise incl. gesetzl. MwSt. Irrtum und Preisänderung vorbehalten



GEWA DIGITALPIANO DP 240 G

Hergestellt in Deutschland
kompaktes Gehäusedesign mit
Tastaturabdeckung
basierend auf **neuester DSP-** und
Speichertechnologie / QUANTUM²
88 Tasten, gewichtet, **Graded Hammer**
Tastatur, original FATAR Made in Italy
komplett **neu erstelltes Pianosample** mit
weit mehr als 1 Gb Speicher
neue Library mit 20 Klängen
256 stimmig **polyphon**
neu programmierte Effekte in 2
unabhängigen Effektblöcken
4 **Halleffekte** (Hall, Room Stage, Ambient)
verschiedene
Frequenzmodulationseffekte
Aufnahmefunktion
Metronom
Dual und Layermöglichkeit
Class D Verstärker mit angepassten
Lautsprechersystem
Anschlüsse: MIDI in/out, USB to host, AUX
in/out, 2 x Kopfhörer
Maße B x H x T in mm: 1376 x 427 x 803
Gewicht : 42,8 kg

Farben:
Schwarz matt, Rosewood
Weiß matt

Sonderpreis: € 1.125.-

Schwarz matt



Rosenholz



Weiß matt



SET -ANGEBOT
GEWA DIGITALPIANO DP 240 G
Höhenverstellbare Pianobank
Stagg Kopfhörer

€ 1.198.-



Schwarz matt

Rosenholz

Weiß matt



GEWA DIGITALPIANO DP 120 G

Hergestellt in Deutschland

Software Version 2.3X

88 Tasten, gewichtet, Graded Hammer

Tastatur, original FATAR TP40

Concert Grand Piano Sound, 9 zusätzliche hochwertige Sounds

Multi-Layer Grand Piano Sample Version 2.0

" Human Flex Dynamic " Dynamic Anpassung mit Artist, Standard, Light

max. 135 Noten Polyphonie, optimale

Ausnutzung der DSP-Matrix und

Prozessorleistung

neu programmierte

Raumsimulationsalgorithmen sowie Chorus,

Tremolo, Flanger, Phaser, Rotary

4 Reverb Typen (Hall, Room, Stage, Ambient)

auf Spieldynamik optimierter Lautstärkeverlauf

/ 9dB mehr Dynamik, Interner Recorder

Metronom / Dual Modus

digitale 2 x 22 Watt Class D Endstufe mit

angepassten Lautsprechersystem

Anschlüsse: Midi IN/OUT, USB to host, AUX

IN/OUT, 2 x Kopfhörer

Maße B x H x T in mm: 1376 x 410 x 803

Gewicht : 32 kg

SET -ANGEBOT

GEWA DIGITALPIANO DP 160

Höhenverstellbare Pianobank

Stagg Kopfhörer

€ 1.010.-

Farben: Schwarz matt, Rosenholz,
weiß matt

€ 940.-

Sonderpreis:

€ 1.490.-

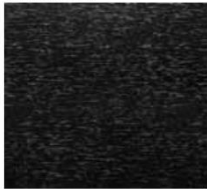
Farben:

schwarz matt

weiß matt



Schwarz matt



Weiß matt



GEWA DIGITALPIANO DP 280 G

Hergestellt in Deutschland

neues **Gehäuse Design, traditionell und kompakt**

LCD Matrixdisplay mit 128 x 64 Punkten

basierend auf **neuester DSP** und **Speichertechnologie / QUANTUM²**

88 Tasten, gewichtet, **Graded Hammer** Tastatur "Concert Pianist" mit Ivory Touch Oberfläche, Made in Italy

komplett **neu erstelltes Pianosample** mit weit mehr als 1 Gb Speicher

neue Library mit mehr als 40 Klängen und zusätzlichen 128 GM Klängen

16 speicherbare Klangeinstellungen, **256** stimmig **polyphon**

neu programmierte Effekte in 2 unabhängigen Effektblöcken

4 **Halleffekte** (Hall, Room Stage, Ambient)

verschiedene **Frequenzmodulationseffekte** und **Verstärkersimulation**

8 Kanal Aufnahmefunktion, Metronom mit Klick und vorwählbaren Rhythmen

Dual / Layermöglichkeit, 4-Hand-Modus

Wiedergabemöglichkeit von MP3 files über USB stick

BLUETOOTH Audio Einheit

Class D Verstärker mit angepassten Lautsprechersystem

Anschlüsse: MIDI in/out, USB to host, USB to device, AUX in/out, 2 x Kopfhörer

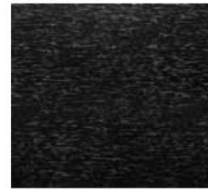
Maße B x H x T in mm: 1462 x 420 x 928

Gewicht : 59,5 kg

Farben: Schwarz matt, weiß matt



Schwarz matt



Rosenholz



Weiß matt



Sonderpreis:

€ 1.375.-

schwarz matt
weiß matt
Rosenholz

GEWA DIGITALPIANO DP 260 G

Hergestellt in Deutschland

neues **Gehäusedesign**, **traditionell** und **kompakt**

LCD Matrixdisplay mit 128 x 64 Punkten

basierend auf **neuester DSP** und **Speichertechnologie / QUANTUM²**

88 Tasten, gewichtet, **Graded Hammer** Tastatur "Concert Pianist" mit Ivory Touch Oberfläche, Made in Italy

komplett **neu erstelltes Pianosample** mit weit mehr als 1 Gb Speicher

neue Library mit mehr als 30 Klängen und 128 zusätzlichen GM Klängen

16 speicherbare Klangeinstellungen

256 stimmig **polyphon**

neu programmierte Effekte in 2 unabhängigen Effektblöcken

4 **Halleffekte** (Hall, Room Stage, Ambient)

verschiedene **Frequenzmodulationseffekte**

2 Kanal Aufnahmefunktion

Metronom mit Klick und vorwählbaren Rhythmen

Dual / Layermöglichkeit

4 Hand-Modus

Wiedergabemöglichkeit von MP3 files über USB stick

BLUETOOTH Audio Einheit

Class D Verstärker mit angepassten Lautsprechersystem

Anschlüsse: MIDI in/out, USB to host, USB to device, AUX in/out, 2 x

Kopfhörer

Maße B x H x T in mm: 1426 x 420 x 866

Gewicht : 54 kg

TASTATUR GEWA DIGITALPIANO



ERFÜHLBARES SPIELERLEBNIS

Bis zu 6 Layer vermitteln dem Pianisten eine nahezu vollkommene dynamische Klauauflösung.

Um diese auch bei der Tastatur umzusetzen, machte die GEWA-Entwicklungsabteilung auch bei der Auswahl der Tastaturen keinerlei Kompromisse. Ausschließlich höchstwertige Tastaturen des italienischen Herstellers Fatar kommen zur Verwendung. Alle Modelle der GEWA Pianos nutzen die Spitzentastatur TP/40M Grand Touch, um ein unnachahmlich realistisches Spielgefühl zu vermitteln. Durch den Einsatz von 3 Kontaktpunkten liegt die Auflösung der Tastatur auf dem Niveau eines Konzertflügels. Auch in der Gewichtung sowie dem Repetierverhalten lässt diese Tastatur keine Wünsche offen.

Dieser klar definierte und präzise Anschlag unterstützt das virtuose Spiel jedes Spielers und ist perfekt auf die 6-Layer der Samples angepasst.

DER TON MACHT DIE MUSIK: SAMPLING ALS GRUNDLAGE

Die Modelle der Serien 140, 160 sowie das Top-Modell 180, verfügen über eine Vielzahl von innovativen Ideen und Lösungen. Basierend auf der S3-Sampling-Technologie wurden die authentischen Klänge eines Konzertflügels digital aufgenommen. Die Klangqualität sowie die Gesamtgröße aller Samples lässt die Fachwelt sicherlich aufhorchen.

Mehr als 1000 Einzelbilder, auch Samples genannt, stehen für die Komplexität des wichtigsten Pre-Sets, dem ConcertGrand, zur Verfügung. Für GEWA bedeutet Sampling: „Die digitale Fotografie eines komplexen Klangerlebnis“. Das wurde vollständig und unverwechselbar umgesetzt. Die beeindruckenden und charaktvollen Klänge werden authentisch reproduziert. Besonderes Augenmerk wurde bei der Umsetzung auf die Erfüllung des europäischen Klangempfinden gelegt.